



ศูนย์ส่งเสริมเทคโนโลยีการเกษตรด้านแมลงเศรษฐกิจ จังหวัดชุมพร กรมส่งเสริมการเกษตร กระทรวงเกษตรและสหกรณ์

ด้วงสาकु

เป็นแมลงกินได้ มีการเพาะเลี้ยงกันมากในแถบจังหวัดภาคใต้ เป็นที่นิยมบริโภคทั้งชาวไทยและชาวต่างประเทศ ทั้งนี้เนื่องจากสามารถเพาะเลี้ยงง่าย เจริญเติบโตเร็วไม่ต้องดูแลเอาใจใส่มาก ขนาดของตัวหนอน ค่อนข้างโตมีน้ำหนักขายได้ราคาดี จึงคาดว่าเป็นแมลงเศรษฐกิจที่น่าสนใจทั้งในด้านการเพาะเลี้ยงซึ่งมีวงจรชีวิตสั้น และนำไปบริโภคเช่นเดียวกับแมลงชนิดอื่น ๆ



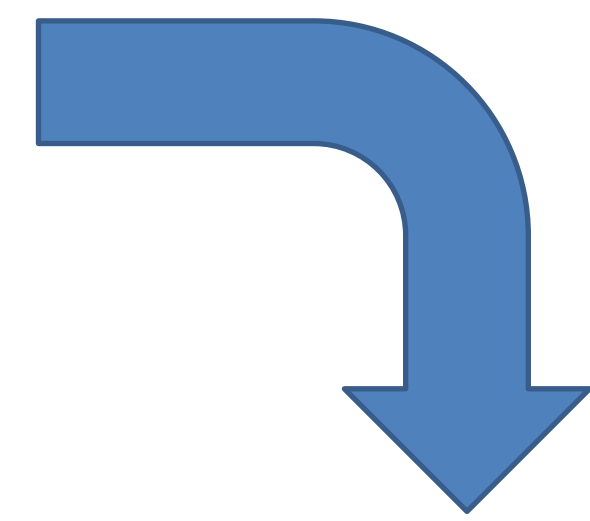
การเลี้ยงด้วงสาकुแบบพัฒนา

ชื่อวิทยาศาสตร์ *Rhynchophorus ferrugineus* Oliver.

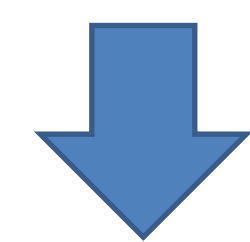
วงศ์ Curculionidae อันดับ Coleoptera

ชื่อสามัญ Pin-hole borers, True weevils

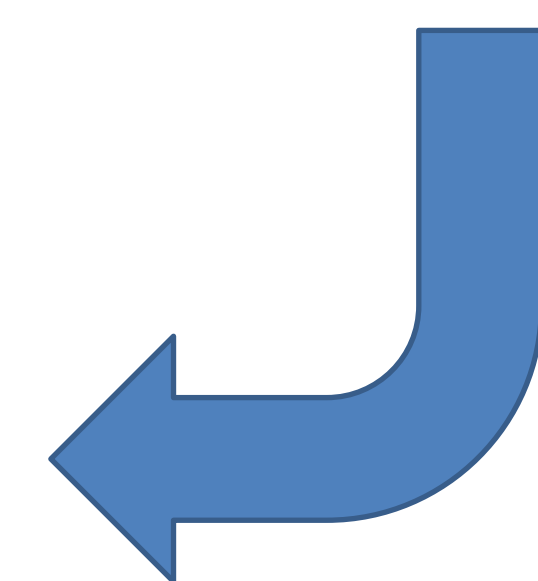
ชื่อทั่วไป เรียกว่า ด้วงงวง ด้วงไฟ ด้วงงวงมะพร้าว ทางภาคใต้เรียกว่า ด้วงสาकु หรือด้วงลาน



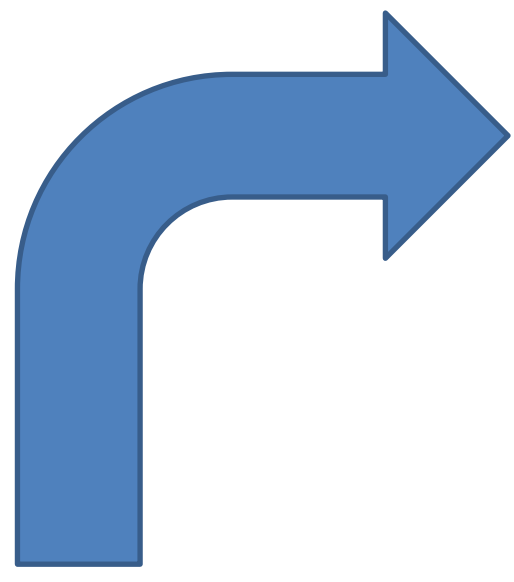
ระยะไข่ (2-3 วัน)



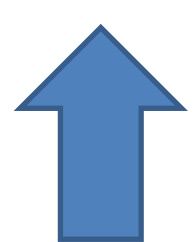
ระยะหนอน (35-39 วัน)



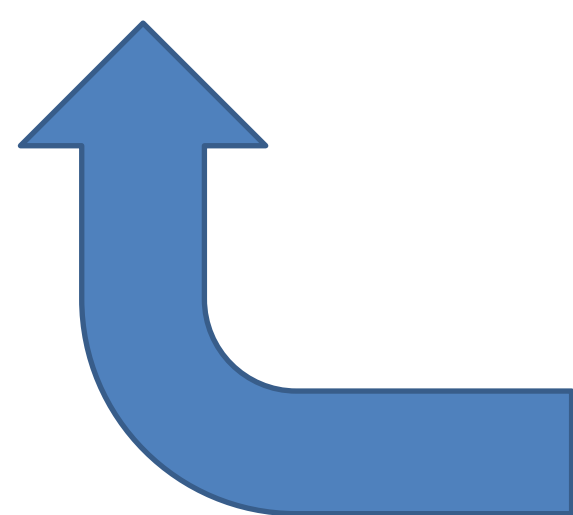
สร้างรัง-อยู่ในรัง
(3-7 วัน),(6 วัน)



ระยะตัวเต็มวัย (90-184 วัน)



เข้าดักแด้ - ออกดักแด้
(9-10วัน) - (5-10 วัน)



วงจรชีวิตด้วงสาकु (150-259 วัน)



ศูนย์ส่งเสริมเทคโนโลยีการเกษตรด้านแมลงเศรษฐกิจ จังหวัดชุมพร
กรมส่งเสริมการเกษตร กระทรวงเกษตรและสหกรณ์



ลักษณะตัวเต็มวัยของด้วงสาकु

ด้วงสาकुตัวเต็มวัยจะมีขนาดตัวยาวประมาณ 2.2 – 3.5 ซม. มีสีน้ำตาลตรงส่วนปลายปีก ตรงส่วน
อกนั้นบางตัวมีสีดำน้ำตาลจนถึงเหลืองส้มและมีสีสด ตรงส่วนอกด้านบนจะมีจุดสีน้ำตาลแก่ประปราย ส่วน
หัวมีวงยาวเรียวยาวลงไปทางปลายปาก และปากอยู่ตรงปลายสุดของวงปากเป็นประเภทปากกัด ตาอยู่ที่หัวมี
สีดำ ที่วงใกล้กับตาจะมีหนวดยื่นออกไปทั้งสองข้าง ปีกคู่หน้ามีริ้วรอยเป็นเส้นๆ ตามความยาวของปีก ปีก
คลุมไม่มีดส่วนปลายท้อง ตัวผู้และตัวเมียมีความแตกต่างกัน



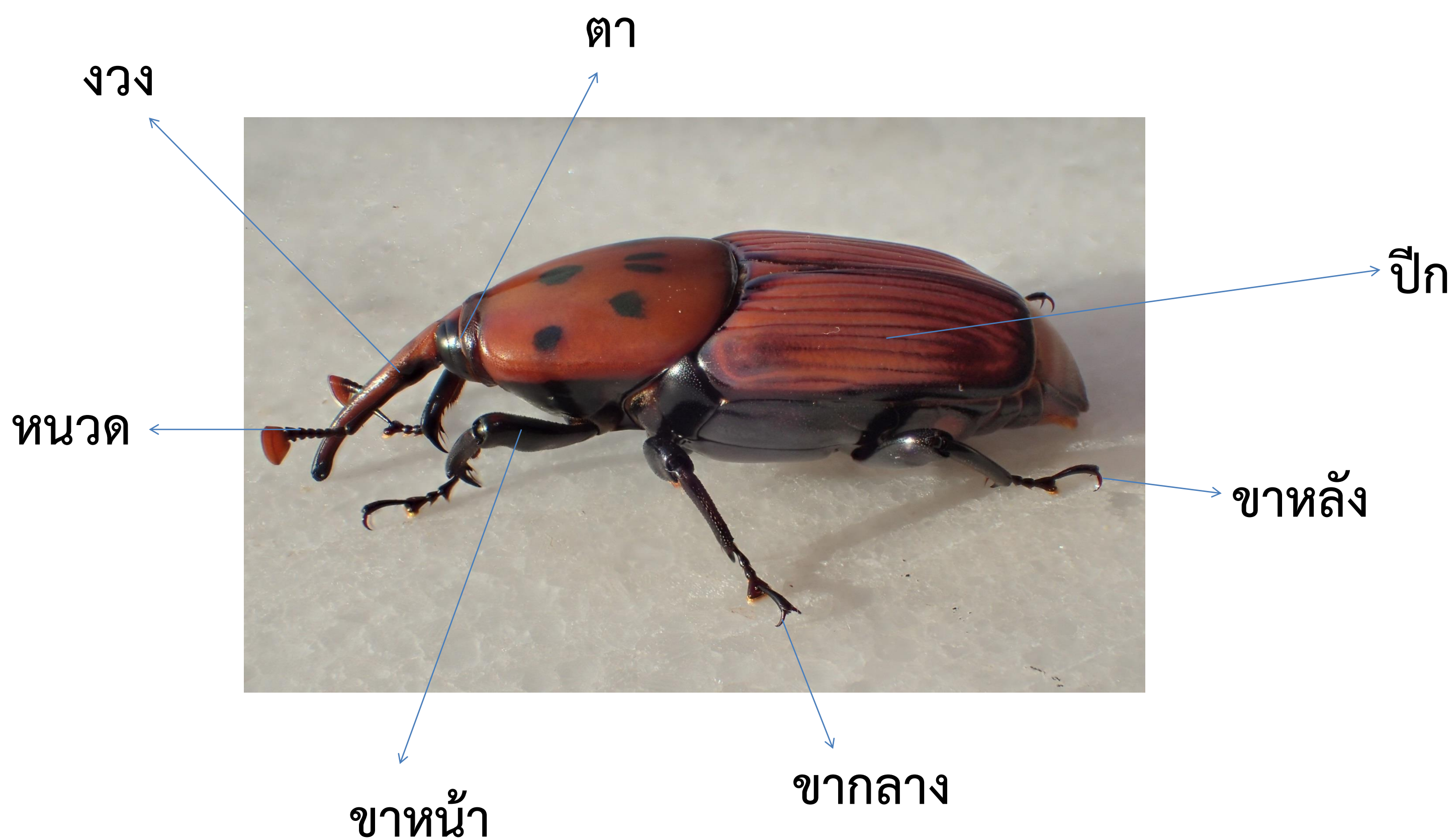
ด้วงตัวเมีย

- ปลายวงยาวเรียวยาว



ด้วงตัวผู้

- มีแผงขนที่ปลายวง งวงสั้น



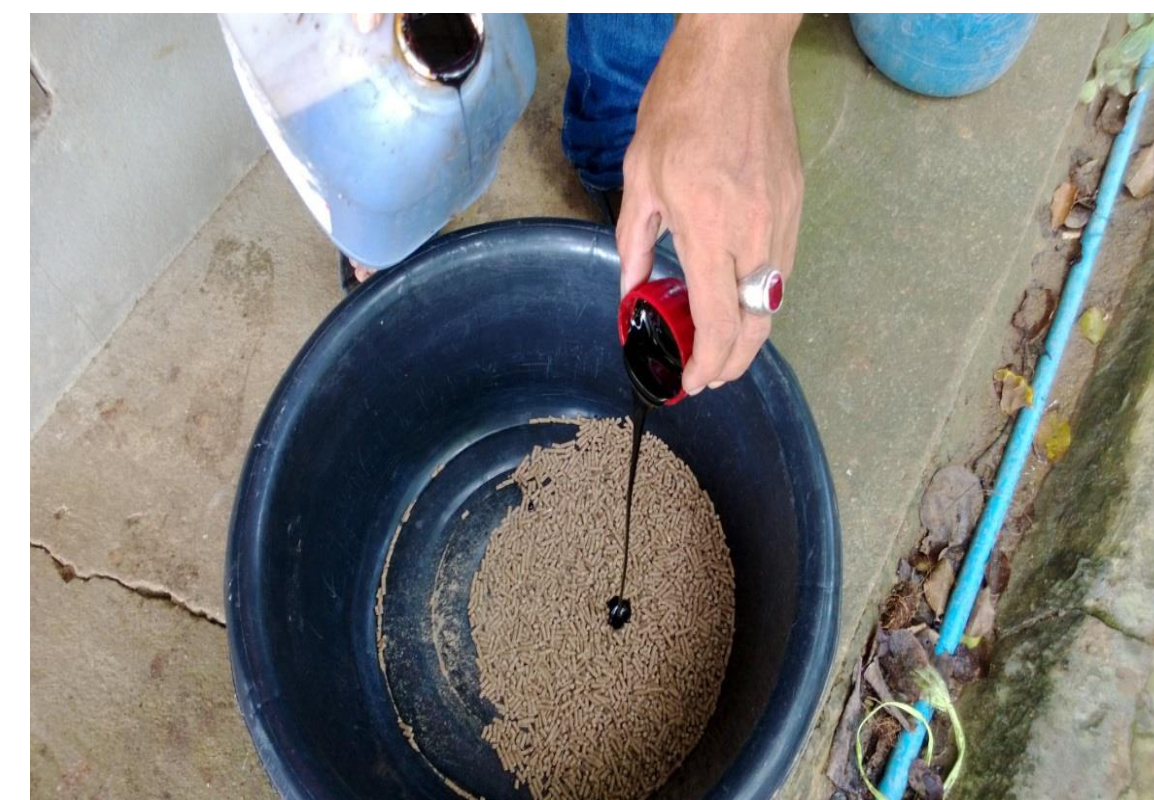


ศูนย์ส่งเสริมเทคโนโลยีการเกษตรด้านแมลงเศรษฐกิจ จังหวัดชุมพร
กรมส่งเสริมการเกษตร กระทรวงเกษตรและสหกรณ์

การจัดการผลิตด้วงสาคว

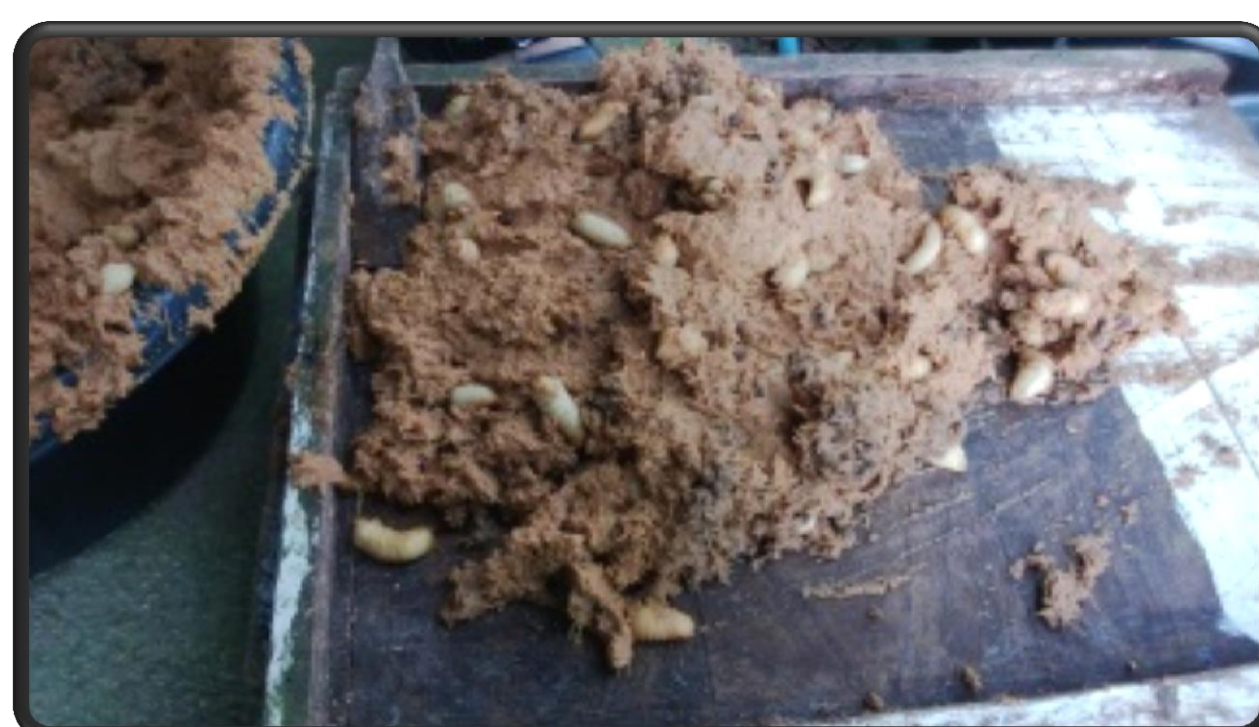
สูตรอาหารสำหรับผลิตหนอนด้วงสาควแบบพัฒนา 1 กิโลกรัม

1. ต้นสาควบด	10	กิโลกรัม
2. อาหารเลี้ยงสัตว์ (อาหารหมูรุ่น)	0.5	กิโลกรัม
3. เปลือกมะพร้าวสดสับ	1	กิโลกรัม
4. น้ำ	2	ลิตร
5. กากน้ำตาล	1	ช้อนโต๊ะ



ขั้นตอนการผลิตหนอนด้วงสาควแบบพัฒนา

1. เตรียมวัสดุอุปกรณ์ที่ใช้ในการผลิตหนอนด้วงสาควตามสูตรในอัตราส่วนที่กำหนด
2. นำกากน้ำตาล น้ำ และอาหารเลี้ยงสัตว์ ตามอัตราส่วนที่กำหนด ผสมแช่น้ำเตรียมไว้ก่อน 20-30 นาที เพื่อให้อาหารเลี้ยงสัตว์ละลายเข้ากัน
3. นำส่วนผสม คือ ต้นสาควบด และเปลือกมะพร้าวสดสับ ผสมคลุกเคล้าให้เข้ากัน จากนั้นจึงนำส่วนผสม กากน้ำตาล น้ำ และ อาหารเลี้ยงสัตว์ที่เตรียมไว้ ผสมคลุกเคล้าให้เข้ากันอีกครั้ง
4. นำส่วนผสม (ข้อ 3.) ที่ได้ใส่ในกะละมังอัดให้แน่นพอประมาณ ก็จะได้อาหารผสมสำหรับการผลิตหนอนด้วงสาควที่มีประสิทธิภาพแล้ว 1 กิโลกรัม
5. นำฟ่อ – แม่พันธุ์ด้วงสาคว จำนวน 5 คู่ ปล่อยลงในกะละมังเลี้ยง (หลังแยกคู่ผสมพันธุ์แล้ว 1-2 วัน) ปิดฝา
6. หลังจากปล่อยฟ่อ – แม่พันธุ์ด้วงสาควแล้ว ทิ้งไว้ 25 – 30 วัน ก็สามารถจับตัวหนอนด้วงสาคว ออกจำหน่ายหรือบริโภคได้





ศูนย์ส่งเสริมเทคโนโลยีการเกษตรด้านแมลงเศรษฐกิจ จังหวัดชุมพร กรมส่งเสริมการเกษตร กระทรวงเกษตรและสหกรณ์

ขั้นตอนการผลิตฟอ - แม่พันธุ์ด้วงสาคว

1. เตรียมอาหารผสม คือ ต้นสาकुบด 10 กิโลกรัม ผสมกับอาหารเลี้ยงสัตว์ 0.5 กิโลกรัม
2. นำส่วนผสมอาหารข้างต้นดังกล่าว ผสมคลุกเคล้าให้เข้ากัน แล้วนำไปใส่รองกันกะละมังหนาประมาณ 1 นิ้ว



3. นำเปลือกมะพร้าวสดทั้งเปลือกแช่น้ำ แล้วนำมาวางเรียงในกะละมังข้างต้น และใส่อาหารผสมดังกล่าวลงไปตามช่องว่างของเปลือกมะพร้าวให้ทั่ว ทำอย่างนี้ให้ได้ 2 ชั้น ใน 1 กะละมัง

4. คัดเลือกตัวหนอนด้วงสาควที่โตได้ขนาด อายุหนอนประมาณ 35 - 40 วัน ใส่ในกะละมังที่เตรียมไว้ ประมาณ 100 ตัว/กะละมัง



5. ปลอ่ยทิ้งไว้รอให้ตัวหนอนด้วงสาคว เข้าฝักดักแด้ประมาณ 20 - 30 วัน
6. เก็บฝักดักแด้ออกมารวบรวมกันอีกกะละมัง เพื่อรอให้ตัวด้วงเจาะออกจากฝักดักแด้ประมาณ 5 - 10 วัน



7. จับตัวด้วงตัวเต็มวัยที่ได้ รวบรวมอีกกะละมัง เพื่อคัดแยกเพศ รอการผสมพันธุ์ก่อนนำไปปลอ่ยในกะละมังผลิตขยายหนอนด้วงสาควต่อไป

